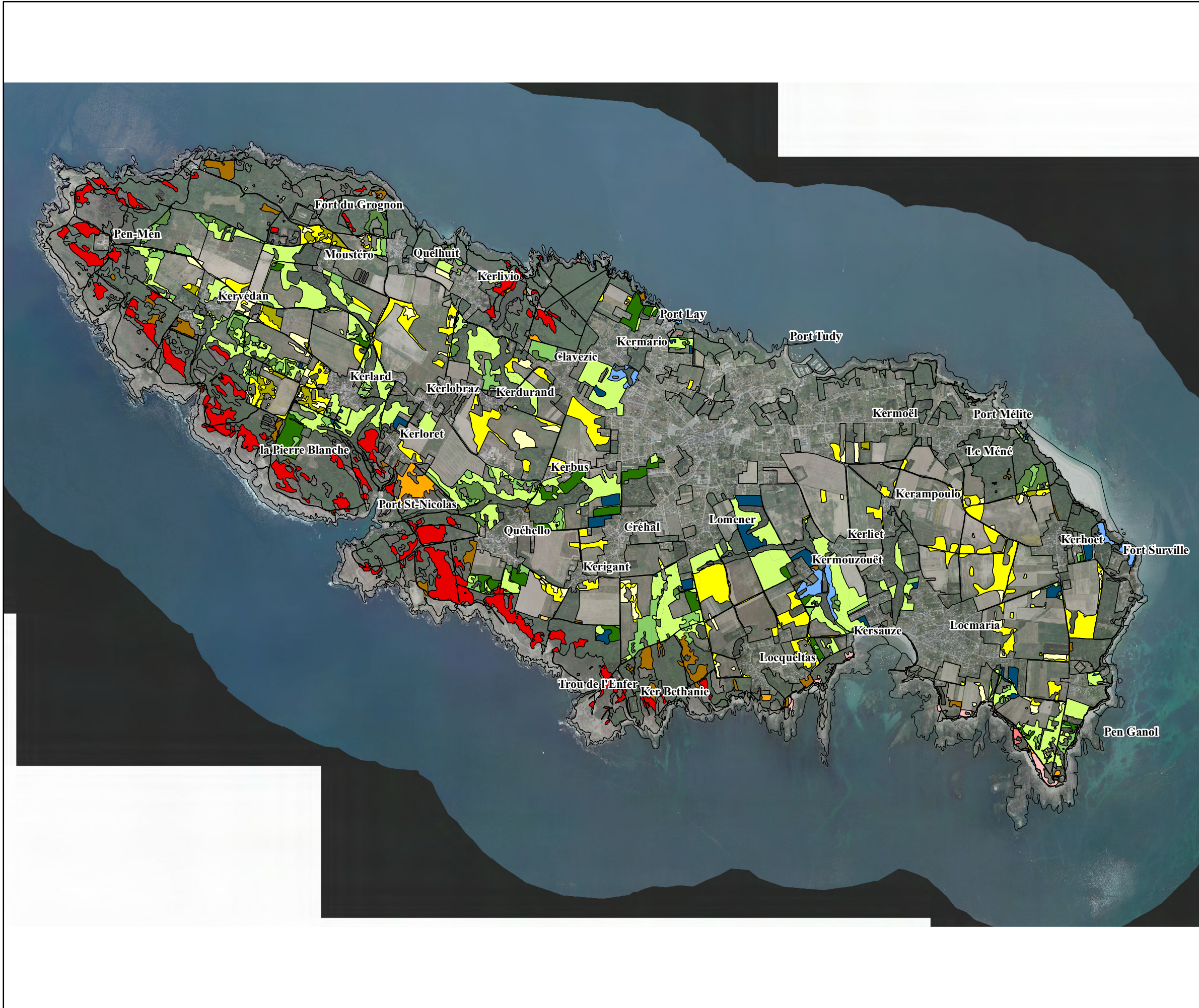


Unités de gestion et propositions de gestion

Étude sur les espaces agronaturels - Ile de Groix



Unité de gestion

Zone à vocation Culture / prairie

- A-FoBas : Fourrés bas à réhabiliter en zone agricole
- A-FoH : Fourrés hauts à réhabiliter en zone agricole
- A-FoFoug : Fourrés de fougère à réhabiliter en zone agricole

Zone à vocation Prairie permanente

- P-FoH : Fourrés hauts à réhabiliter en
- P-FoBas : Fourrés bas à réhabiliter en
- P-FoFoug : Fourrés bas à réhabiliter en
- P-GC.Ouv : Milieux ouverts à maintenir ou restaurer en prairie (gestion conservatoire)
- P-Réhab.Ouv : Milieux ouverts (culture de céréales, friches) à réhabiliter en prairie

Zone à vocation Habitats naturels à conserver

- N-FoH : Fourrés hauts à réhabiliter en zones naturelle
- N-FoBas : Fourrés bas à maintenir (contrôle fermeture) en zone naturelle
- N-FoFoug : Fourrés de fougère (ptéridaie) à restaurer (dynamique régressive) en zone naturelle
- N-GC.Ouv : Milieux ouverts à maintenir ou restaurer en zone naturelle (gestion conservatoire)
- N-S.Ouv : Milieux ouverts sur lesquels réaliser un suivi en zone naturelle

Zones à vocation Habitats d'intérêt

- Nat-GC.Ouv : Milieux ouverts à maintenir ou restaurer en zone naturelle d'intérêt européen (gestion conservatoire)
- Nat-Canalis : Milieux sur lesquels la mise en place d'un dispositif de canalisation de la fréquentation serait judicieuse
- Nat-GC.Landes : Landes sur lesquelles une gestion conservatoire expérimentale est préconisée

Zone à vocation Boisement

- Non intervention



0 500 1 000 m