

Transect n°2 (T2), Trou du Tonnerre

Site Natura 2000 :

"Ile de Groix"

Date du relevé:

29 08 05

Roche mère: schistes

Opérateur:

FLC, CR

Orientation: ouest-sud/ouest

Numéro de relevé	1	2	3	4	5	6	7	8
Distance (en m)	5,4	35,3	45,5	141,3	143,1	157,7	199,2	224,4
Substrat								
Hauteur moyenne (cm)	2	27	20	40	1	35	145	10
Espèce \ Recouvrement	100%	98%	100%	99%	50%	99%	100%	100%
Festuca rubra	■							■
Daucus carota	-----							
Lotus corniculatus								■
Holcus lanatus								■
Plantago coronopus	-----							
Trifolium sp								-----
Rubus sp								
Plantago lanceolata								■
Viola riviniana								■
Armeria maritima								-----
Cerastium sp	-----							
Leontodon taraxacoïdes								
Lonicera periclymenum								
Erica cinerea	■	■	■	■				
Ulex europaeus		■	■	■				
Erygium campestre	-----							
Senecio jacobaea								
Dactylus glomerata								
Agrostis sp								■
Rumex acetosa								
Prunus spinosa								
Erica vagans								■
Sedum anglicum	-----							
Hedera helix								■
Betonica officinalis								
Potentilla reptans								-----
Lichen sp								
Sarothamnus scoparius								
Cuscuta sp								
Centaurium erythraea								
Cynodon dactylon	-----							
Scilla autumnalis								
Thymus serpyllum								
Silene maritima								
Polygala vulgaris								
Centauréa jacea								
Cirsium sp								
Bryohyte sp								
Pteridium aquilinum								■
Teucrium scorodonia								-----
Silene latifolia								
Anagallis arvensis	-----							

Légende			
■	1	■	5
-----	+	■	4
-----	r	■	3
-----	i	■	2

Transect n°2 (T2), Trou du Tonnerre

Légende			
—————	1	██████████	5
—————	+	██████████	4
—————	r	██████████	3
—————	i	██████████	2

Site Natura 2000 : "Île de Groix"
Date du relevé : 03/07/2007 **Roche mère :** schistes
Opérateur : FLC CR **Orientation :** Ouest-sud/ouest

Numéro de relevé	1	2	3	4	5	6	7	8
Distance (en m)	4,7	35,2	45,5	141,3	142,8	157,5	201,1	224,1
Substrat								
Hauteur moyenne (cm)	3	23	12	45	1	55	100	20
Espèce \ Recouvrement	97%	99%	100%	99%	70%	100%	100%	100%
Festuca rubra	██████████		██████████					
Daucus carota								
Lotus corniculatus								██████████
Holcus lanatus								
Plantago coronopus								
Trifolium repens								
Rubus sp.				██████████		██████████	██████████	
Plantago lanceolata			██████████					
Viola riviniana			██████████					
Aster maritima								
Cerastium diffusum								
Leontodon taraxacoides								
Lonicera periclymenum								
Erica cinerea	██████████		██████████			██████████	██████████	
Ulex europaeus	██████████		██████████					
Eryngium campestre								
Senecio jacobaea								
Dactylus glomerata								
Agrostis sp.								██████████
Rumex acetosa								
Prunus spinosa								
Erica vagans								
Sedum anglicum								
Hedera helix							██████████	
Stachys officinalis								
Potentilla erecta								
Lichen sp.								
Cytisus scoparius								
Cuscuta epithymum								
Centaurium erythraea								
Scilla autumnalis								
Thymus serpyllum								
Silene vulgaris subsp. maritima								
Polygala vulgaris								
Centaurea sp.								
Cirsium arvense								
Bryophyte sp.								
Pteridium aquilinum							██████████	██████████
Teucrium scorodonia								
Anagallis arvensis								
Crepis capillaris								
Hieracium pilosella								
Rumex acetosella								
Sonchus asper								
Silene alba								
Galium aparine								
Potentilla reptans								
Aira praecox								
Aira caryophylla								
Ononis repens								
Vulpia bromoides								
Danthonia decumbens								
Cerastium fontanum								
Galium mollugo								
Centaurium maritimum								
Cochlearia danica								
Senecio sylvaticum								
Ranunculus sp.								
Prunella vulgaris								
Vicia sativa								
Anthoxanthum odoratum								
Lotus subbiflorus								
Ornithopus perpusillus								
Galium parisiense								
Trifolium pratense								
Radiola linoides								
Hypericum linarifolium								
Lepidium heterophyllum								
Geranium purpureum								
Galium aparine								
Umbilicus rupestris								

C
H
E
M
I
N

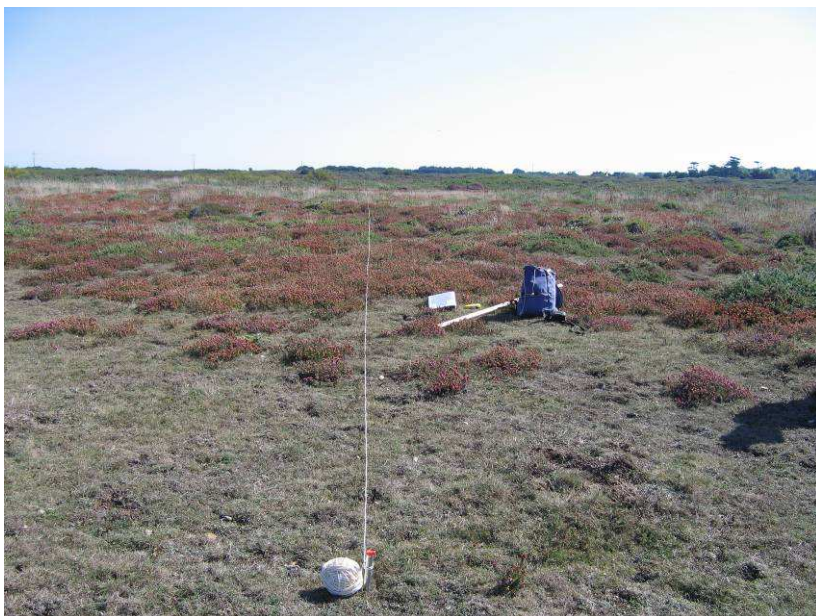
Transect n°2 (T2), Trou du Tonnerre

Légende			
—————	1	■	5
———	+	■	4
.....	r	■	3
- - - - -	i	■	2

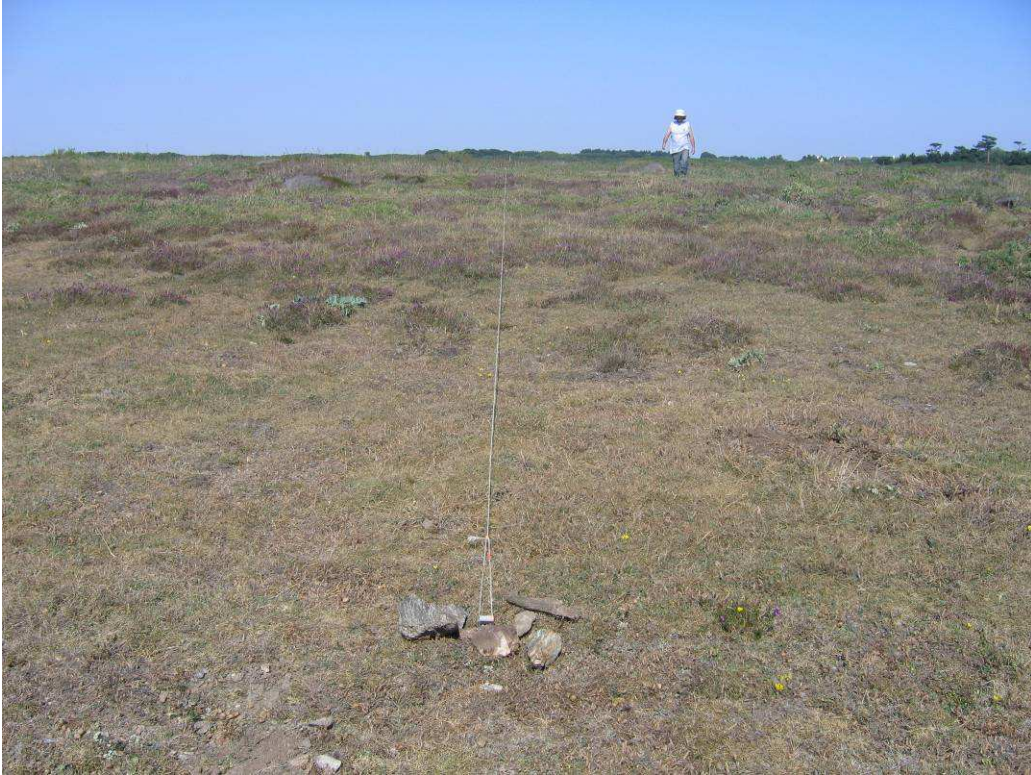
Site Natura 2000 : "Ile de Groix"
Date du relevé: 04/07/2008 **Roche mère:** schistes
Opérateur: FLC CR **Orientation:** Ouest- sud /ouest

Numéro de relevé	1	2	3	4	5	6	7	8	9	10
Distance (en m)	5	35,4	45,5	141,3	142,8	157,3	200,1	204,6	215,6	223,8
Substrat										
Hauteur moyenne (cm)	4	30	15	45	1	60	150	10	100	20
Espèce \ Recouvrement	99%	100%	100%	100%	70%	100%	100%	100%	100%	95%
Festuca rubra	■									
Daucus carota									
Lotus corniculatus	———									
Holcus lanatus	—————									
Plantago coronopus									
Trifolium repens									
Rubus sp.	———									
Plantago lanceolata	———									
Viola riviniana	———									
Armeria maritima	———									
Cerastium diffusum									
Leontodon taraxacoides	- - - - -									
Lonicera periclymenum	———									
Erica cinerea	———									
Ulex europaeus	———									
Eryngium campestre									
Senecio jacobaea	———									
Dactylus glomerata									
Agrostis sp.	———									
Rumex acetosa									
Prunus spinosa	———									
Erica vagans									
Sedum anglicum									
Hedera helix	———									
Stachys officinalis									
Potentilla erecta									
Lichen sp.									
Cytisus scoparius	———									
Cuscuta epithymum									
Centaurium erythraea									
Scilla autumnalis									
Thymus serpyllum	———									
Silene vulgaris subsp. maritima									
Polygala vulgaris									
Centaurea sp.									
Cirsium arvense									
Bryophyte sp.									
Pteridium aquilinum									
Teucrium scorodonia	———									
Anagallis arvensis	———									
Crepis capillaris									
Hieracium pilosella									
Rumex acetosella									
Sonchus asper									
Silene alba									
Galium aparine									
Potentilla reptans									
Aira praecox									
Aira caryophylla									
Ononis repens									
Vulpia bromoides									
Danthonia decumbens									
Cerastium fontanum									
Galium mollugo									
Centaurium maritimum									
Cochlearia danica									
Senecio sylvaticum									
Ranunculus sp.									
Prunella vulgaris									
Vicia sativa									
Anthoxanthum odoratum									
Lotus subbiflorus									
Ornithopus perpusillus									
Galium parisiense									
Trifolium pratense									
Radiola linoides									
Hypericum linarifolium									
Lepidium heterophyllum									
Geranium purpureum									
Galium aparine									
Umbilicus rupestris									
Spergularia rubra									
Hypochaeris glabra									

C
H
E
M
I
N



Transect 2005



Transect 2006



Transect 2007