

# NATURA 2000

Comment améliorer la qualité de nos milieux naturels  
tout en maintenant des activités humaines ?

Applications dans le Pays de Lorient

31 mai 2005

Photographies Jean-Pierre Ferrand,  
Gwenaëlle Leroyer, Typhaine Gauchet.





## NATURA 2000

**Comment améliorer la qualité de nos milieux naturels  
tout en maintenant des activités humaines ?**

- Natura 2000 au Pays de Lorient par J.Y. LAURENT
- Procédure Natura 2000 par D. LASNE
- Site de Ploemeur-Guidel par J.P. AUCHER
- Site de l'Île de Groix par E. REGERNERMEL
- Site Rivière du Scorff par J. MANELPHE
- Débat avec la salle par T. GAUCHET



Un projet de la Communauté d'Agglomération  
du Pays de Lorient



**Site Natura 2000**  
**« Pointe du Talud, étangs du Loc'h et de Lannéec »**

# **Un programme de réhabilitation du littoral en site Natura 2000**

**Jean-Paul AUCHER**

Vice-Président de Cap l'Orient chargé de l'Eau et des Espaces Naturels

**31 mai 2005**

**NATURA 2000**

**Applications dans le Pays de Lorient**

Présentation réalisée en partie  
d'après des études et photographies  
de Jean-Pierre Ferrand, Conseil en environnement.





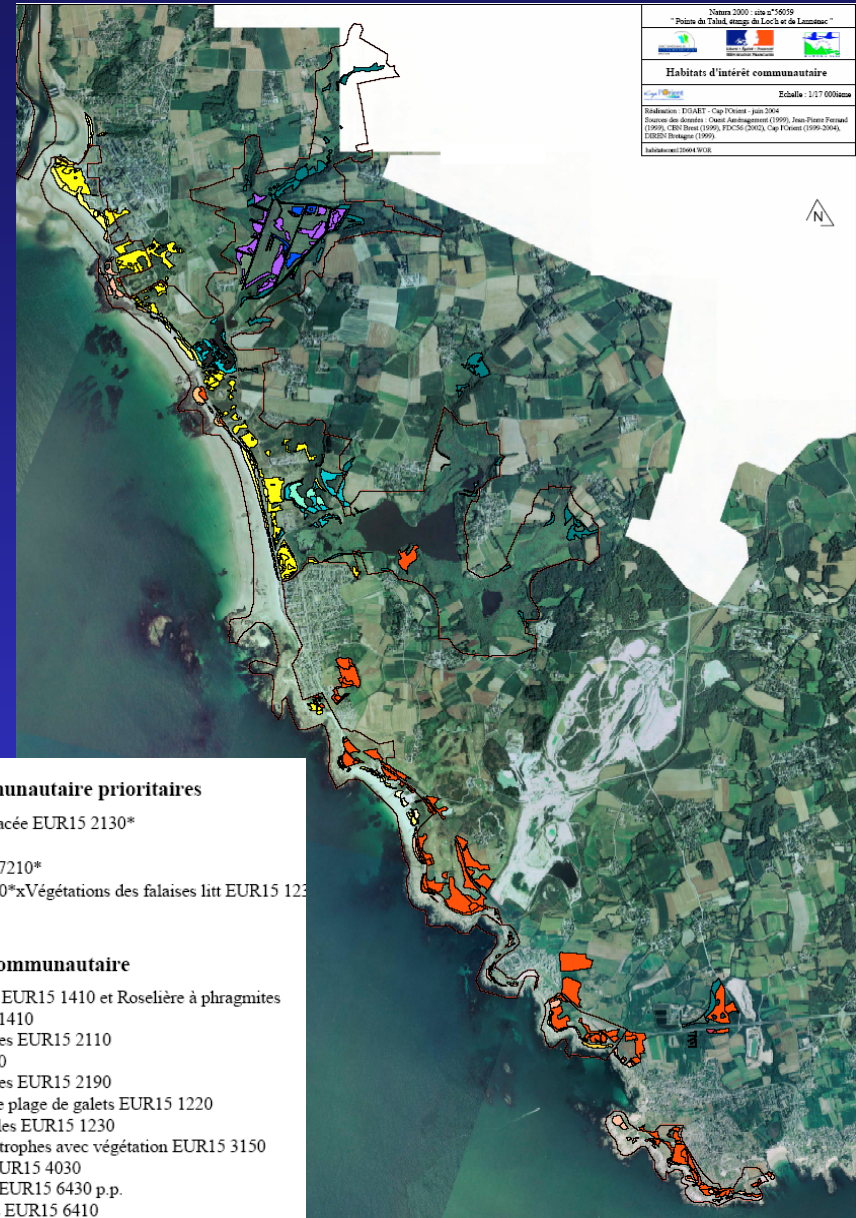
# Des milieux naturels d'intérêt européen



12 « habitats d'intérêt communautaire » (132 ha)

9 non prioritaires (105 ha)

3 prioritaires (27 ha)



## Habitats d'intérêt communautaire prioritaires

- COR 16.22 Dunes fixées à végétation herbacée EUR15 2130\*
- COR 31.12 Landes humides EUR15 4020\*
- COR 53.3 Végétations à marisque EUR15 7210\*
- COR16.22x18.21Dunes fixées EUR15 2130\*xVégétations des falaises litt EUR15 1230

## Habitats d'intérêt communautaire

- COR 15.52 et 53.11 Prairies subhalophiles EUR15 1410 et Roselière à phragmites
- COR 15.52 Prairies subhalophiles EUR15 1410
- COR 16.2111 Dunes mobiles embryonnaires EUR15 2110
- COR 16.2121 Dunes blanches EUR15 2120
- COR 16.3 Dépressions humides intradunales EUR15 2190
- COR 17.3 Végétations vivaces des hauts de plage de galets EUR15 1220
- COR 18.21 Végétations des falaises littorales EUR15 1230
- COR 22.13x22.4 Étangs, mares, canaux eutrophes avec végétation EUR15 3150
- COR 31.23 Landes sèches et mésophiles EUR15 4030
- COR 37.1.37.7 Mégaphorbiaies eutrophes EUR15 6430 p.p.
- COR 37.312 Prairies humides oligotrophes EUR15 6410

# Des espèces d'intérêt européen



Loutre d'Europe

3 espèces végétales d'intérêt communautaire  
2 espèces animales d'intérêt communautaire



Agrion de mercure



Liparis de Loesel



Spiranthe d'été



Oseille des rochers

# D'autres espèces d'intérêt patrimonial protégées



Œillet de France



Panicaut

# Un espace de loisirs et de vacances très prisé



Promenades et randonnées le long du sentier du littoral



Surf, planche à voile...

Activités balnéaires

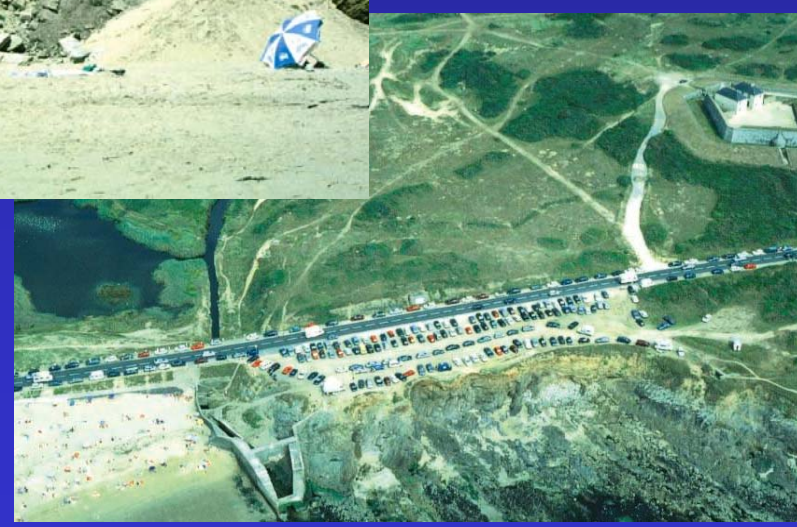
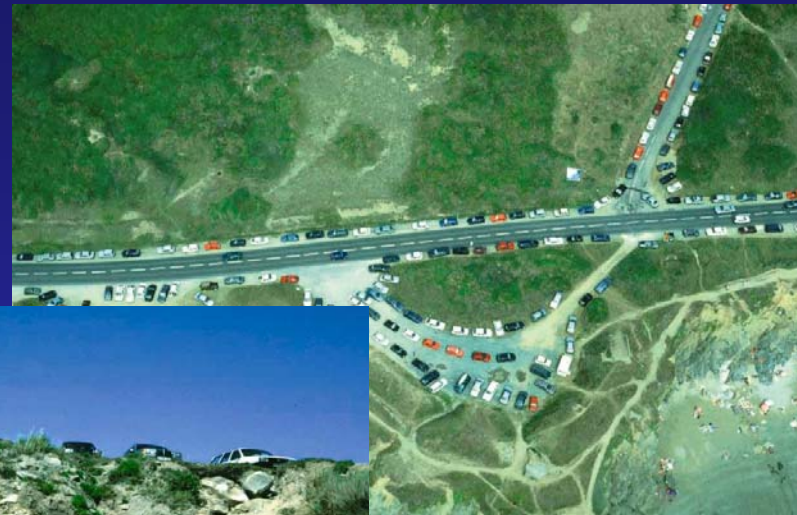
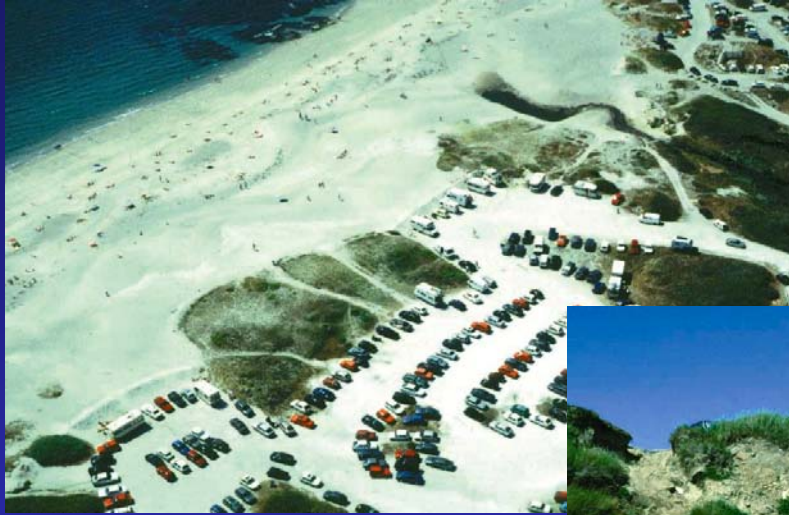


Pêche en mer





# Des paysages dévalorisés par une fréquentation mal maîtrisée



# Et par le développement de l'urbanisation



Guidel-plages 1942



Guidel-plages 1990



Dégradation des milieux naturels d'intérêt européen  
Végétations des falaises littorales



Armérie *Armeria maritima*

# Dégradation des milieux naturels d'intérêt européen

## Dunes mobiles embryonnaires



Pourpier *Honkenya peploides*



Chou maritime *Crambe maritima*

# Dégradation des milieux naturels d'intérêt européen

## Dunes blanches



Oyat *Ammophila arenaria*



Giroflée *Matthiola sinuata*



Liseron *Calistegia soldanella*



Panicaut *Eryngium maritimum*

Dégradation des milieux naturels d'intérêt européen  
Dunes fixées à végétation herbacée



L'immortelle des dunes *Helichrysum staechas*



Raisin de mer *Ephedra distachya*

# Dégradation des milieux naturels d'intérêt européen

## Landes sèches et mésophiles



Bruyère cendrée *Erica cinerea*

# Superposition de deux projets

**1998**

## **Programme de réhabilitation du littoral**

**Démarche engagée par les communes  
et Cap l'Orient**

- Restaurer la qualité des milieux naturels littoraux
- Accroître l'agrément de ses usagers
- Mettre en valeur ses activités et potentialités économiques

**2000**

## **Site Natura 2000 « Pointe du Talud, étangs du Loc'h et de Lannédec »**

**Cap l'Orient opérateur local**

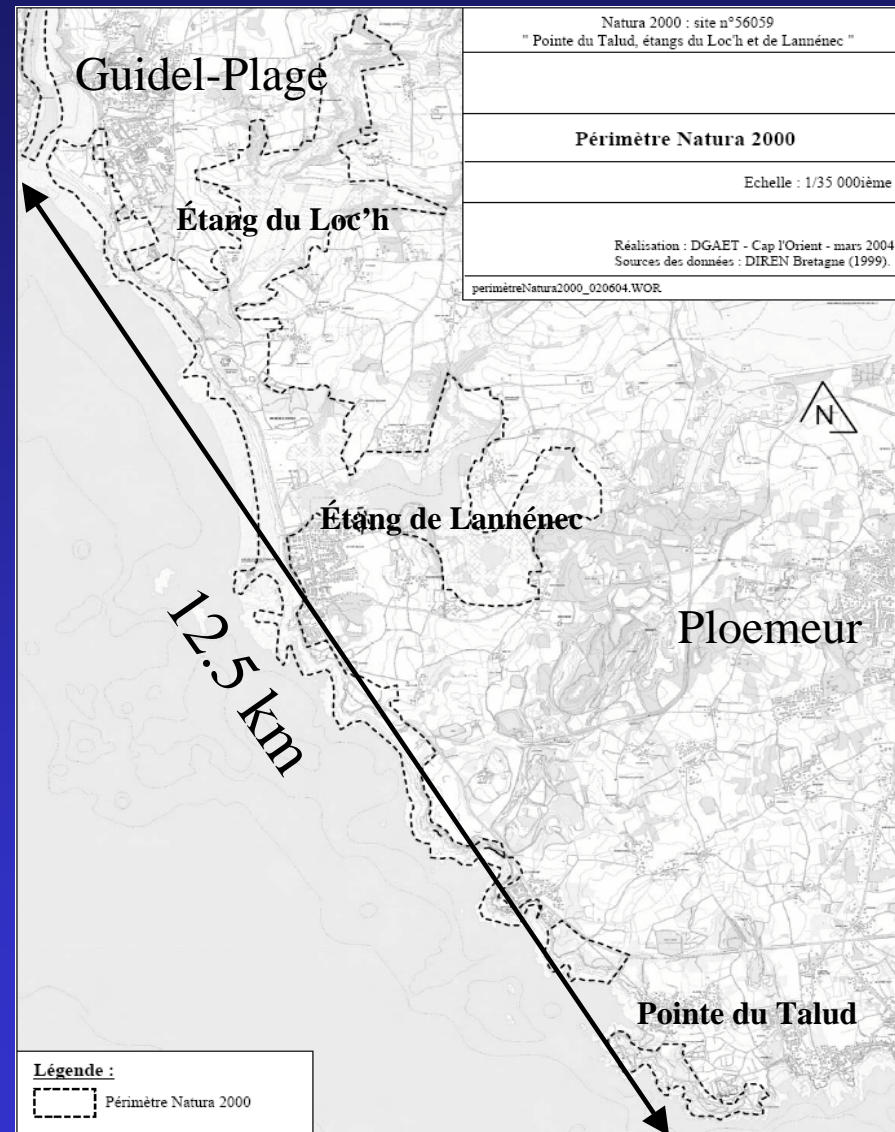
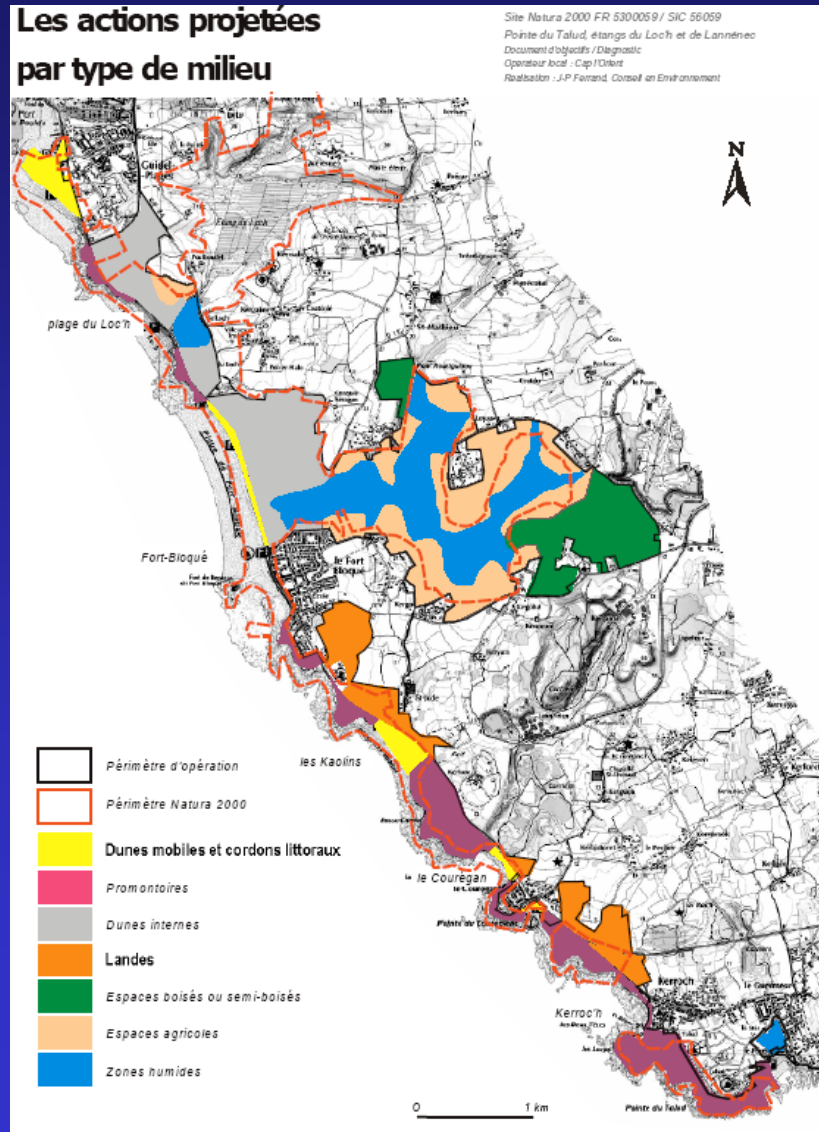
- Restaurer milieux naturels et les espèces d'intérêt européen dans un état de conservation favorable
- favoriser la biodiversité optimale en tenant compte des exigences économiques, sociales et culturelles
- sensibiliser la population au respect et à la gestion de son patrimoine naturel



# Superposition de deux projets

## Programme de réhabilitation du littoral

## Site Natura 2000



# Superposition de deux projets

**Programme de  
réhabilitation du littoral**

**Site Natura 2000**

## **Applications locales des principes de développement durable :**

- économie : préservation des potentialités de développement économique lié au tourisme (préservation des paysages)
- social : accessibilité du site à tous, concertation
- environnement : préservation des milieux naturels

# Exemples d'objectifs opérationnels communs

## Programme de réhabilitation du littoral

## Site Natura 2000

- **Gestion appropriée des milieux écologiques d'intérêt européen :  
dunes, landes, zones humides**
- **Accessibilité du site à tous, maîtrise de la fréquentation sans mise sous cloche**

- **Reconquête des promontoires et des landes littorales**
- **Reconstitution d'un grand massif dunaire**
- **Développement des modes de « doux » de déplacement**

- **Suivis scientifiques des milieux naturels**
- **Sensibilisation à la qualité des milieux naturels du littoral**
- **Recherche de solutions en concertation**

# Contraintes et avantages d'un programme de réhabilitation du littoral en site Natura 2000

-

- Qualité paysagère du site : passage en commission des sites
  - NDs : enquête publique
  - Milieux naturels d'intérêt européen : dossier d'évaluation des incidences en site Natura 2000, propositions de mesures compensatoires
- Espèces protégées : autorisation ministérielle de transplantation

+

- Qualité paysagère et environnementale du littoral
- Concertation autour du projet
- Financement "Etat" et "Europe" pour la gestion des milieux naturels
- Connaissance plus approfondie des milieux naturels
- Validation scientifique des propositions techniques

# Concrètement sur le terrain



Gestion des  
cheminements piétons



Réhabilitation  
d'un promontoire rocheux



Les Kaolins 2002



Les Kaolins 2002



Les Kaolins 1996

# Concrètement sur le terrain

avant



avant



après



après



# Concrètement sur le terrain



Ancienne aire de stationnement



Végétation repoussant



Maîtrise de l'érosion



Avant



Concrètement sur le terrain

Pendant



Quelques mois après



# Concrètement sur le terrain

