 <p>Agence des aires marines protégées</p>	<p>Diagnostic socio-économique de la partie marine du site N2000 « Ile de Groix »</p>
	<p>Objet : présenter aux membres du groupe de travail les résultats de cette première partie du document d'objectifs et échanger sur ce sujet</p>
<p>Rédaction : Antoine Gergaud</p>	<p>Date : 13-11-2015</p>

Les manifestations nautiques

Définition :

Les manifestations nautiques considérées ici sont l'ensemble des événements dont tout ou partie se déroule sur la partie marine du site Natura 2000. Ces événements peuvent concerner une ou plusieurs pratiques et sont organisés de façon régulière ou ponctuelle par divers organismes.



Figure 1 : Régate dans le Golfe du Lion (Crédit photographique : Mairie Le Barcarès)

Contexte :

Les manifestations nautiques en France peuvent être classées selon deux catégories principales :

- de petites manifestations locales présentant un nombre variable de participants mais qui drainent généralement peu de public. Elles sont généralement organisées par des associations locales,
- des manifestations plus importantes impliquant parfois des distances parcourues très importantes (tours du monde, traversées de l'Atlantique...), bénéficiant généralement d'une importante couverture médiatique et pouvant donc attirer un grand nombre de spectateurs.

Les événements nautiques les plus connus sont généralement des courses au large comme le Vendée globe, la route du rhum ou encore la solitaire du Figaro. Cependant, en Bretagne, quelques manifestations plutôt axées sur l'aspect patrimonial et la diversité de la pratique de la voile peuvent réunir de nombreux participants et un public très important comme c'est le cas de la Semaine du Golfe (1200 bateaux en 2011) ou encore des Tonnerres de Brest (plus de 1000 bateaux).

Les manifestations nautiques et sportives peuvent être organisées par différents types d'organismes publics ou privés selon les cas, ce sont le plus souvent les fédérations ou associations sportives de la discipline concernée, les centres nautiques, mais également les collectivités territoriales.

Une étude récente estime à près de 34 millions d'euros les retombées économiques des événements nautiques dans le département du Morbihan (Conseil Général du Morbihan, 2015). Près de 326 événements nautiques se sont déroulés dans le Morbihan en 2014 (DML *com. pers.*). Les parcours empruntés par ces manifestations peuvent varier d'une année à l'autre et peuvent n'être connus que la veille pour être ajustés au mieux en fonction des conditions météorologiques.

Les manifestations nautiques sur le site Natura 2000 :

On peut distinguer deux types de manifestations nautiques à l'île de Groix, celles qui partent ou font escale sur l'île d'une part et celles qui transitent au sein du site Natura 2000 de l'île de Groix d'autre part. Au total, 52 manifestations nautiques se sont déroulées sur le site Natura 2000 en 2014 (DML *com. pers.*). En majorité il s'agit de manifestation nautique pour la pratique de voile, mais compte certaines sont liées à la pratique du canoë kayak ou de la natation en mer.

Elles comptent majoritairement entre 10 et 40 embarcations mais 3 manifestations dépasser la centaine d'embarcations.

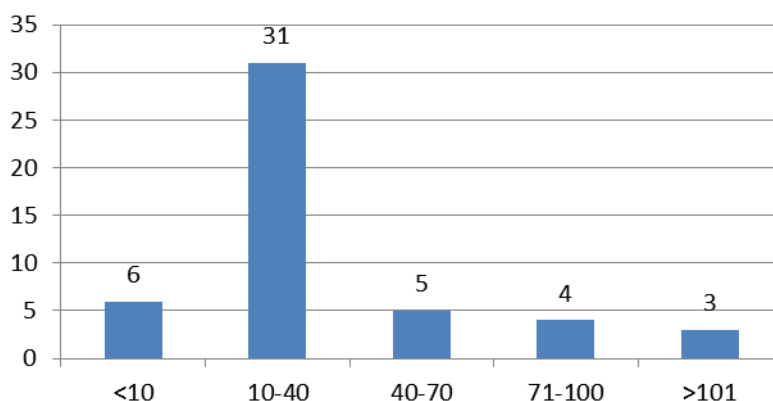


Figure 2 : Nombre de manifestations en fonction du nombre d'embarcations y participant (3 manifestations de natation exclues)

Elles se déroulent majoritairement entre avril et novembre et près de la moitié des manifestations nautiques ont lieu en mai (11) et juin (13).

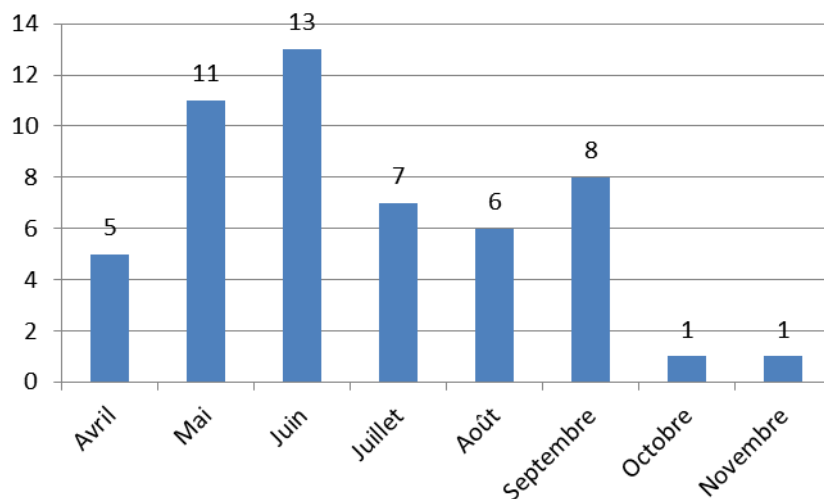


Figure 3 : Nombre de manifestations nautiques en fonction des mois de l'année

- Les manifestations qui partent ou font escale à Groix

8 manifestations ont pour départ ou arrivée (ou les deux) l'île de Groix dont trois courses de natation et une course à la rame.

Le « **Défis des courreaux** » se déroule chaque année en juin et réuni **140 nageurs assistés d'autant de kayaks** qui doivent rallier la plage du Pérello (Ploemeur) à Port-Tudy.

La « **Traversée Lomener** » (Ploemeur) – Groix à la nage est organisée par le club subaquatique de Lorient. Elle réunit chaque année 35 à 40 participants en avril. Ils sont encadrés par 12 kayaks et 5 semi-rigides.

La « **Fête du vent et de la mer** » dure près d'une semaine et réunit tous les deux ans près de **180 bateaux** qui partent d'Audierne pour descendre le long de la côte sud de la Bretagne. Les étapes peuvent varier d'une année à l'autre mais les deux dernières éditions ont fait escale à Groix en arrivant de Concarneau pour repartir vers Lorient (en 2013) et le Bono (en 2015).

La « **Speerbrecker cup** » dont la première édition s'est déroulée en 2015 est organisée par le club nautique de Groix. Elle a réuni 26 voiliers qui sont partis de Groix et ont fait le tour de Belle-Île avant de revenir sur Groix.

La « **Balade des thoniers** » se déroule deux fois par an en juillet et août. Elle réunit environ 25 navires à voile et à moteur qui font le tour de l'île.

La « **Bénédiction des courreaux** » réunit chaque année une vingtaine de bateaux qui font un aller-retour dans le courreau au départ de Port-Tudy.

Par ailleurs, chaque année se déroule sur deux jours le « **Raid des Courreaux de Groix** ». Les 15 yoles « aviron », partent de la plage des Kerguelen, elles font une escale à Locmaria et arrivent à Port-Tudy. Le deuxième jour, elles vont aux Grands sables puis rentrent sur la plage de Kerguelen.

- Les manifestations nautiques qui transitent sur le site Natura 2000

La base des sous-marins de Keroman est le 1er pôle européen de course au large, tant par le nombre de skippers qui s'entraînent à Lorient que par les compétences techniques et logistiques que l'on peut y trouver. De nombreuses manifestations d'envergure y font très régulièrement escale.

Parmi les plus importantes, on peut citer la Volvo Ocean Race qui est passée à Lorient en 2012 et 2015. C'est la seule à attirer un nombre conséquent de navires spectateurs sur l'eau. L'édition 2012 a en effet attiré plus de **1 000 bateaux spectateurs** (Volvo Ocean Race).

Les autres manifestations sont présentées de manière synthétique dans le tableau suivant.

Manifestation	Nombre de bateaux participants	Parcours	Durée, période	Remarques
Atlantique Le Télégramme	130 à 200 (137 en 2015)	Parcours côtiers autour de l'île de Groix, parcours côtiers dans les courreaux de Groix.	3ème week-end de septembre	
La Grand Large	50-100	Un ou deux tours de l'île.	Autour du 14 juillet.	Départs des différents ports de la Rade de Lorient.
Lorient Bretagne sud Mini	50-70	De Lorient à Pornichet avec un tour de Groix.	1 jour en avril.	Quelques semi-rigides accompagnateurs (sponsors, coach,...). Départ de la base sous-marine de Lorient.

Les voiles de la citadelle	35 - 40	Départs et arrivées à Port-Louis, tour de l'île de Groix et un parcours dans les courreaux de Groix.	2 jours en juin.	Départ de Port Louis.
Défi azimut 2015 et trophée Azimut	Environ 10 (12 en 2015)	Tour de l'île pour le Défi Azimut. Parcours de 24 heures entre Penmarch et l'entrée de la Loire.	3 jours en septembre.	Départ de la base sous-marine de Lorient.
Championnat d'hiver	45	Parcours côtiers autour de Groix.	1,5 jour/semaine d'octobre à fin mars	Départ des différents ports de la Rade de Lorient. Une escale par an le samedi soir à Port-Tudy.

D'autres manifestations peuvent être amenées à passer sur le site Natura 2000 de façon plus occasionnelle soit dans le cadre d'évènements ponctuels ou lors de manifestations dont le parcours varie chaque année c'est le cas par exemple des internationaux de France de Laser, de la Cobaty, de la Baticup, de l'Armor Cup ou encore de l'Ariane's cup.

Pressions potentielles (AAMP, 2009) :

Les pressions exercées par les manifestations nautiques et sportives sur les milieux naturels par les spectateurs et les espèces restent mal connues. En effet, les travaux relatifs aux impacts environnementaux des sports de nature et activités maritimes ont jusqu'à présent été menés au cas par cas, s'attachant à évaluer les impacts de pratiques ciblées, sans aborder les effets cumulatifs.

On peut néanmoins citer le piétinement des estrans et milieux littoraux, l'accumulation de macro-déchets ou encore le dérangement de la faune marine comme impacts potentiels.

Ces pressions peuvent être particulièrement fortes lors de manifestations nautiques de grande ampleur puisqu'elles sont accentuées par le nombre de participants, d'accompagnateurs et de spectateurs présents sur le site.

Initiatives d'amélioration des pratiques :

De nombreuses fédérations sportives sensibilisent leurs membres à l'impact potentiel de l'organisation de telles manifestations lors des formations qu'elles dispensent, par le biais de chartes ou autres outils de sensibilisation.

Les plus grosses manifestations font l'objet d'une évaluation d'incidence au titre de Natura 2000.

Par ailleurs, le parc naturel marin d'Iroise a établi une charte à destination des organisateurs de manifestations nautiques afin de les engager dans une démarche de responsabilisation (engagements spécifiques) pouvant leur permettre une exonération d'évaluation d'incidences.

Bibliographie :

Agence des Aires Marines Protégées, 2009, *Référentiel pour la gestion dans les sites Natura 2000 en mer, Tome 1, Sports et loisirs en mer Activités - Interactions - Dispositifs d'encadrement Orientations de gestion*, 224 p.

Conseil Général du Morbihan, 2015, *Retombées économiques du nautisme, l'exemple du Morbihan, Synthèse*, Fédération des Industries Nautiques, 34 p.

<http://www.volvoceanracelorient.com/?titre=bilan-de-l-etape-de-lorient-de-la-volvo-ocean-race&mode=&id=2899>