



# Comité de pilotage du site Natura 2000 « Ile de Groix »

11 février 2014

Agence des Aires Marines Protégées (AAMP)



# PLAN

1- Présentation de l'AAMP

2- Présentation de l'antenne Atlantique de l'AAMP

3- Site Natura 2000 « Ile de Groix » et rôle de l'AAMP

4- Proposition de méthode de travail



# Agence des Aires Marines Protégées : Etablissement public à caractère administratif

créé par la loi du 14 avril 2006  
relative aux parcs nationaux, aux  
parcs naturels marins et aux  
parcs naturels régionaux.



# Les fonctions principales de l'Agence sont :

- l'appui aux politiques publiques pour la création et la gestion d'aires marines protégées (parcs naturels marins, sites N2000...)
- l'animation du réseau des gestionnaires d'aires marines protégées
- acquisition de connaissances et suivi des eaux françaises et des AMP (acquisition de connaissances, gestion des eaux via la DCSMM...)
- renforcer la présence française à l'international pour permettre à la France d'honorer ses engagements (conventions de mers régionales, ...)

# Organisation territoriale de l'Agence:

- 1 siège à Brest
- 3 antennes territoriales en France métropolitaine afin de représenter l'Agence sur chaque façade maritime : Manche mer du nord, Atlantique et Méditerranée
- des parcs naturels marins (Estuaires picards et mer d'Opale, Iroise, Golfe du Lion, Mayotte, Glorieuses) et des missions d'étude

# Antenne Atlantique

- basée à Nantes depuis le 1<sup>er</sup> décembre 2013
- 1 responsable d'antenne : Gaëlle Beergunnot
- 6 chargés de mission : Cécile Gicquel, Laure Dupéchaud, Guillaume Paquignon, Hugues Casabonnet, Sophie Caplanne et 1 recrutement à venir
- 1 géomaticienne : Mélanie Odion



## Des chargés de mission répartis territorialement pour la gestion des aires marines protégées :

- Cécile Gicquel : Bretagne nord
- Sophie Caplanne : Bretagne sud
- Hugues Casabonnet : à définir
- Laure Dupéchaud : Loire-Atlantique et Vendée
- Guillaume Paquignon et XXX : Charente maritime, Gironde, Landes, Pyrénées Atlantiques

Mais qui sont aussi référents techniques transversaux à l'échelle de la façade (grands usages, DCSMM, pêche...)



**Site Natura 2000**

**« Ile de Groix »**

**Directive « Habitats, Faune, Flore »**





## Un DOCOB existant depuis 2004 et une animation bien établie

- Site étendu en mer en 2008
- Partie marine très étendue avec des enjeux marins à prendre en compte dans le DOCOB qui possède déjà une petite partie marine
- Mission AAMP en collaboration avec les opérateurs terrestres (Mairie de Groix et Lorient Agglomération) : assurer pour le compte du COPIL les tâches administratives et techniques liées à l'élaboration de la partie marine du DOCOB



# Rôle AAMP en lien et étroite collaboration avec les opérateurs terrestres

- Préparer les réunions du COPIL avec les autorités administratives
- Organiser et animer GT, soumettre des propositions aux membres, rédiger et diffuser les comptes-rendus après validation par la DREAL

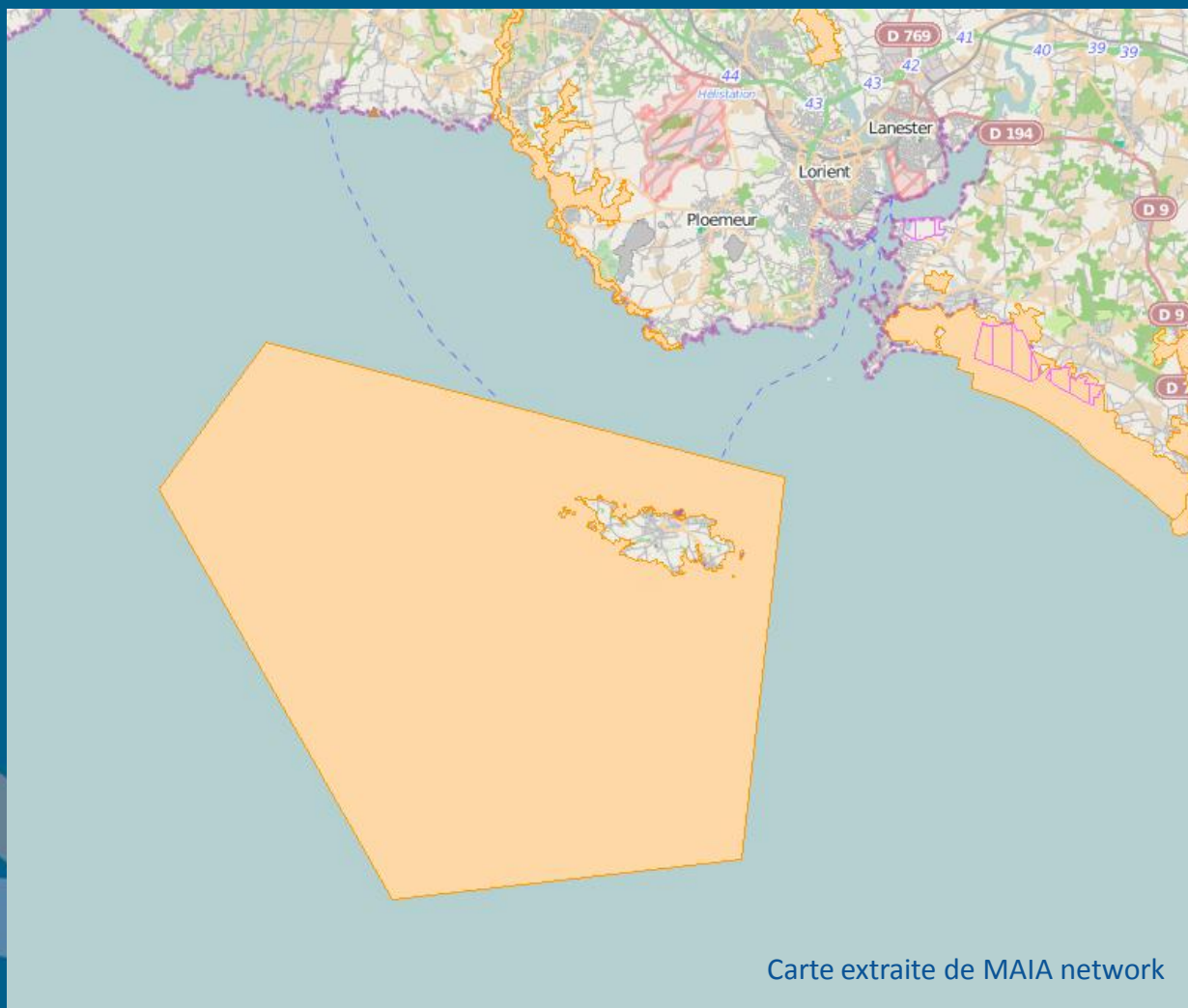
## Rôle particulier de l'AAMP :

- Rédiger la partie marine du DOCOB
- Contribuer à des échanges entre les différents sites Natura 2000 rencontrant les mêmes enjeux / problématiques sur la façade Atlantique → vision inter-sites



# Site Natura 2000 « Ile de Groix »

Surface totale: 283 km<sup>2</sup>  
Surface marine: 275 km<sup>2</sup>  
Site à 97% marin



Carte extraite de MAIA network

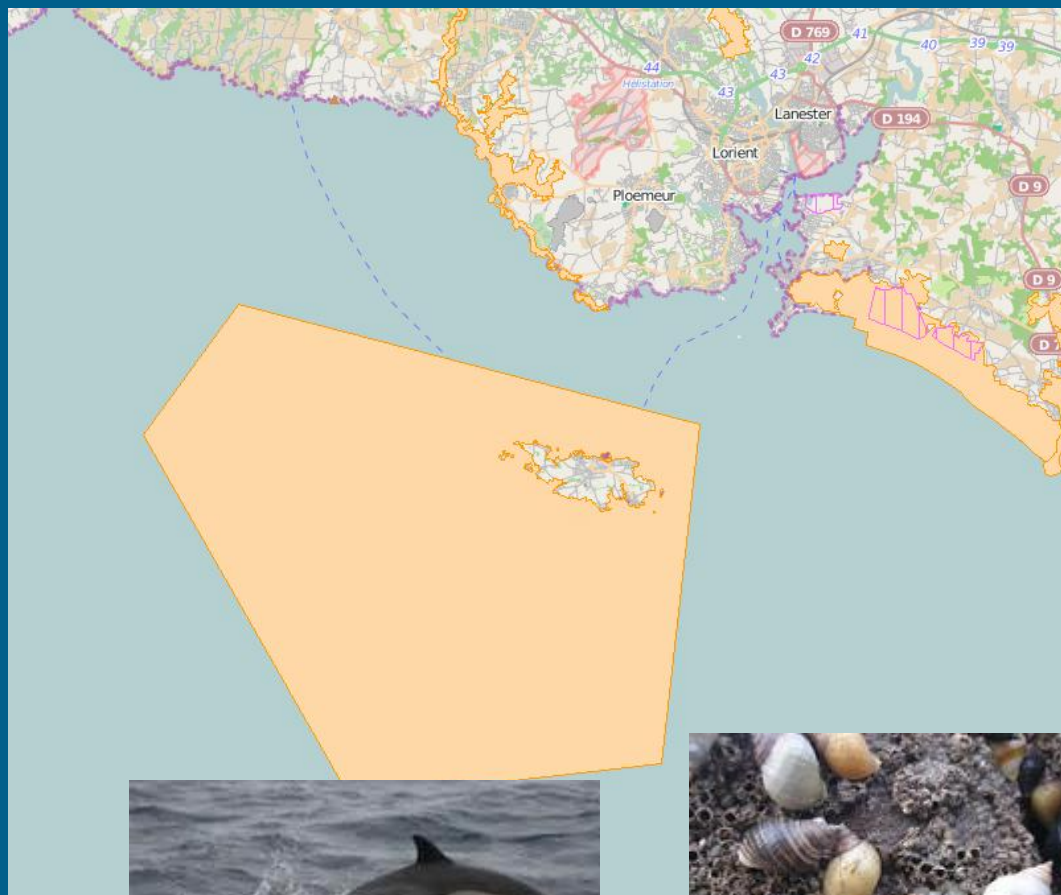
# SIC « Ile de Groix »

Principaux grands habitats marins d'intérêt communautaire :

- Récifs (1170)
- Bancs de sables à faible couverture permanente d'eaux marine (1110)

Principales espèces marines d'intérêt communautaire:

- Grand dauphin / Dauphin commun
- Pourpre
- Petit rorqual
- Globicéphale noir



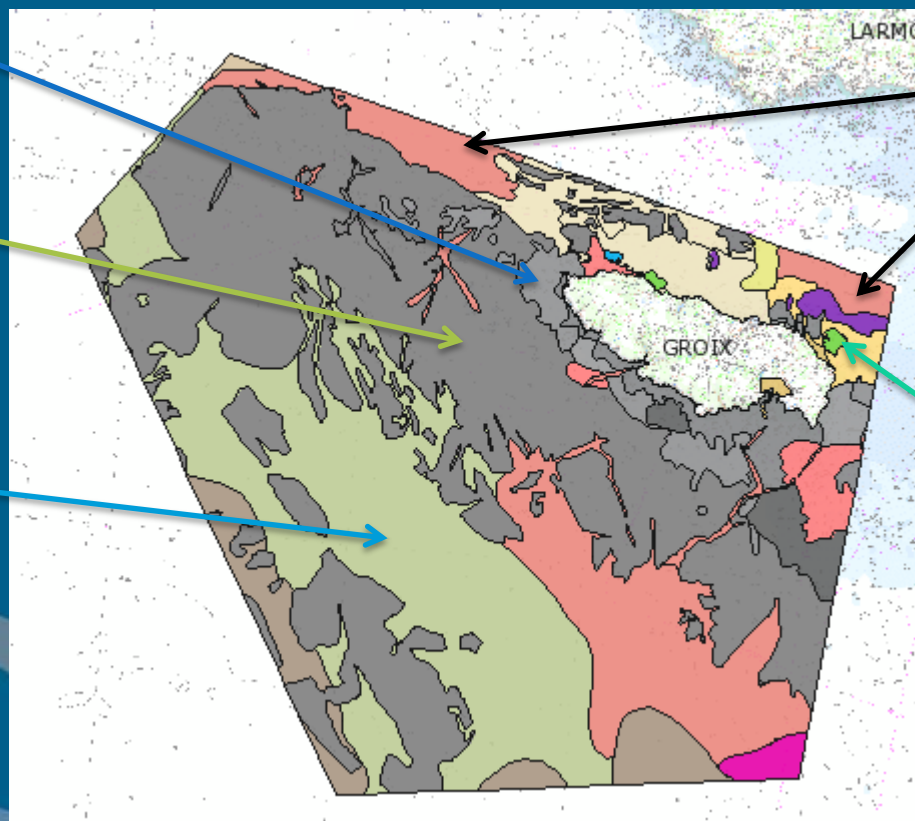


# SIC « Ile de Groix » :

Laminaires

Roches et blocs à gorgones

Vases sableuses



Maërl



Zostères



# Méthode de travail proposée

1- Etat des lieux  
écologique et socio-  
économique/usages



Recueil et synthèse de connaissances : Cartham (habitats marins) - *terminé* / PACOMM (oiseaux+mammifères marins) - *fin 2014*  
→ 1 GT état des lieux écologique (1 réunion)  
→ 2 GT état des lieux socio-éco/usages (GT pêche professionnelle + GT autres usages) (GTs regroupés sur 2 réunions)

Validation Etat initial (via GT élargi ou COPIL)

2- Définition des enjeux au  
regard des états initiaux  
3- Définition des objectifs de  
gestion



→ 1 GT enjeux / objectifs (2 réunions)

Validation enjeux/objectifs (via GT élargi ou COPIL)

4- Définition des mesures et actions de  
gestion + suivi et évaluation des coûts



→ 2 GT Mesures et suivi/évaluation des  
coûts (GT pêche + GT autres activités) (GTs  
regroupés sur 2 réunions)

COPIL Mesures/validation DOCOB



# Un calendrier qui reste à définir...mais quelques balises proposées...

- ❑ GT état des lieux écologique : 2<sup>e</sup> semestre 2014
- ❑ GTs état des lieux socio-économique-usages : 1<sup>er</sup> semestre 2015

Validation état des lieux : mi 2015

- ❑ GTs enjeux /objectifs : 2<sup>e</sup> semestre 2015

Validation enjeux/objectifs : fin 2015

- ❑ GTs Mesures : 1<sup>er</sup> semestre 2016

COPIL Mesures et validation DOCOB : mi 2016



# Merci de votre attention

Sophie CAPLANNE

02 40 13 49 08

[sophie.caplanne@aires-marines.fr](mailto:sophie.caplanne@aires-marines.fr)